

2025年9月19日

関西国際空港 T1 リノベーション (Phase4)

国際線出国エリアの新規出店店舗が決定！

関西エアポート株式会社は、関西国際空港 T1 リノベーション Phase 4 において、第 1 ターミナル国際線出国エリアに新規出店する店舗が決定したことをお知らせします。

T1 リノベーションは、第 1 ターミナルの再設計を目的に「国際線キャパシティの強化」、「エアサイドエリアの充実」、「旅客体験の向上」を基本コンセプトとして 2021 年より段階的に工事を進めてきました。大阪・関西万博開幕前の 2025 年 3 月に主要機能が完成し、関西国際空港はより快適で利便性の高い空港へと生まれ変わるとともに、今後拡大が予想される将来航空需要を受けとめることができる体制が整いました。

最終フェーズとなる Phase 4 では、2023 年 12 月に運用を開始した国際線出国エリアをさらに拡張し、ラグジュアリーブランドをはじめ、国内空港初出店の店舗や、日本・関西ならではの特色ある店舗など、バラエティ豊かな計 23 店舗を新たに开店いたします。2026 年夏のオープンをめざしており、これをもちまして関西国際空港 T1 リノベーション工事の全工程が完了する予定です。

関西エアポートグループは、これからも関係の皆さまと連携し、国内外のお客さまをお迎えする関西地域のゲートウェイとして、新しい旅の体験を創造してまいります。



拡張予定の国際線新商業エリア イメージ

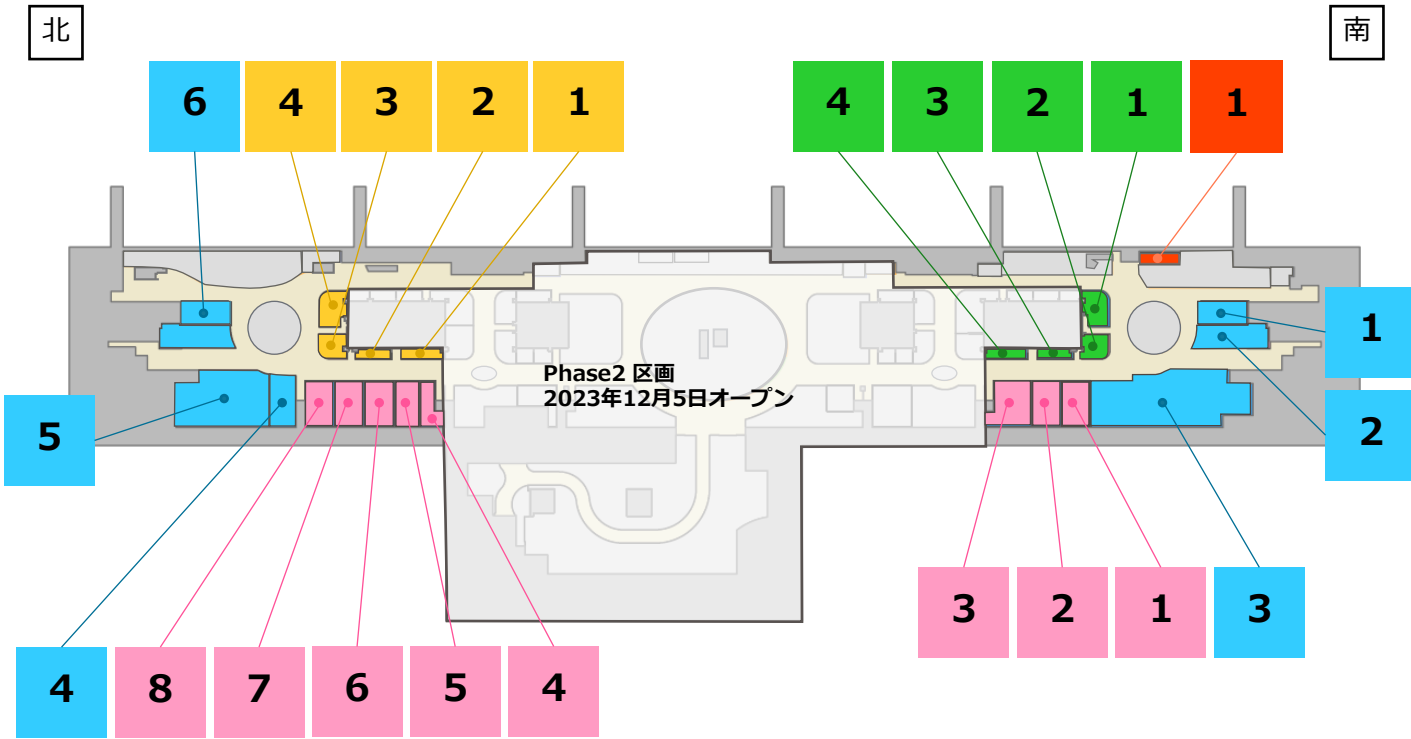
- T1 リノベーションの概要は[こちら](#)
※情報は今後変更される可能性があります。

【報道関係の方からのお問い合わせ先】

関西エアポート株式会社
グループコーポレートコミュニケーション部 パブリックリレーション
Tel : 072-455-2201

新規出店店舗紹介

第1ターミナルビル2階 国際線商業エリア MAP



- : Wall Sideエリア (ブランドブティック)
- : Funエリア (飲食・物販)
- : Apron Sideエリア (飲食)

- : Magnetエリア (飲食・物販)
- : Peacefulエリア (飲食・物販)

| 新規出店店舗数 | |
|---------|------|
| 飲食 | 7店舗 |
| 物販 | 16店舗 |
| 合計 | 23店舗 |

新規出店店舗紹介 (Wall Sideエリア)

1 バーバリー

業種：ファッション / レザー / アクセサリー

1856年創業の英国発ラグジュアリーブランド。チーフ・クリエイティブ・オフィサー、ダニエル・リーのもと、ブランドを象徴するトレンチコートをはじめ、レザーバッグなどのアイコン的なアイテムに、卓越したクラフツマンシップと革新的なデザインを融合させたクリエイションを展開しています。

BURBERRY

2 ロエベ

業種：ファッション / レザーグッズ

ロエベは1846年にスペイン・マドリッドで革工房として創業して以来、レザークラフトを革新し続けてきたラグジュアリーブランドです。ウィメンズとメンズのバッグ、ウェア、シューズ、アクセサリーを取り揃えます。

LOEWE

3 ジェントルモンスター

国内空港初

業種：サングラス等

ジェントルモンスターは、グローバルファッションアイウェアブランドで、予測不可能な驚くべき歩みを通し世界中のアイウェアトレンドを先導するブランドです。毎年新しく発表されるコレクションを通じ独創的で創造性を込めた製品を提供し、様々な領域でブランド価値を伝えています。

GENTLE MONSTER

新規出店店舗紹介（Wall Sideエリア）

4 スウォッチ

国内空港初

業種：時計

Swatch は1983 年の創立以来、常に時代の流れを反映したデザインを世に送り続けてきました。店頭では、スウォッチのオリジナル商品をはじめ、コラボレーション商品や、子供向けブランド「フリック フラック（FLIK FLAK）」などを取り揃えております。ぜひこの機会にお立ち寄りください。

swatch[®] 

5 オメガ

業種：時計

1848年スイス創業。宇宙探査や高耐磁キャリバーの開発など常に革新を重ね、オリンピックのオフィシャルタイムキーパーや映画の世界とも深い繋がりを築いています。


OMEGA

6 ティファニー

業種：宝飾

1837年にチャールズ・ルイス・ティファニーがニューヨークで創業した「ティファニー」。洗練された革新的なデザイン、精巧なクラフトマンシップ、そして卓越した創造性の代名詞としてその名を馳せるグローバルラグジュアリー ジュエラーです。

TIFFANY & CO.

新規出店店舗紹介（Wall Sideエリア）

7 イッセイミヤケ

業種：衣服 / バッグ / 小物

イッセイミヤケが展開する複数のブランドを取扱う店舗。「今までにないものを、人々の快適な日常のために」という同社の考えに基づく普遍的なものづくりに触れることができます。

ISSEY MIYAKE

8 モンクレール

国内空港初

業種：ラグジュアリーファッション

フランスのグルノーブル近郊で誕生し、イタリアに拠点を置くアウターウェアを中心としたプレミアムファッションブランドです。メンズ・レディースのモンクレールコレクションを展開します。



新規出店店舗紹介 (Magnetエリア)

1 ウルフギャング・パック・キッチンカウンター

新業態

業種：ウェスタンダイナー

定番の西洋料理にアジアのテイストを取り入れた、カリフォルニア発の魅力的な食事をお楽しみください！ハンドクラフトピザ、特製ハンバーガー、風味豊かなライスボウルやヌードルボウルと、厳選されたテイクアウトメニューで、手軽で特徴的な食事体験をお届けします。

WOLFGANG PUCK
KITCHEN COUNTER

2 クリスタル・ジェイド - ラミアンシャオロンバオ

関西初

業種：中華料理

香港・マカオで7回のミシュラン・ビブグルマンを受賞したクリスタル・ジェイド・ラミアンシャオロンバオが関西に上陸！革新的な小籠包から手打ちラーメンまで、上海の定番料理や郷土料理に現代的なアレンジを加えて、温かいおもてなしとともにお届けします。



CRYSTAL JADE
翡翠拉麵小籠包
La Mian Xiao Long Bao

3 Taste of Japan 関西旅日記

業種：菓子 / 土産

ROYCE'、白い恋人、東京ばな奈などの日本を代表する商品に加え、関西で人気の和菓子や洋菓子、世界のブランド菓子を幅広く取り揃えた、菓子・土産の専門店です。日本の自然や四季を感じる雰囲気の中で、幅広い商品の中から、海外へのお土産や、ご旅行の記念になるお品物を手に取ってお買い求めいただけます。

TASTE OF JAPAN
関西旅日記

新規出店店舗紹介（Magnetエリア）

4 ユニクロ

業種：衣料品 / 衣料雑貨

季節を問わず、高機能・高品質なユニクロの代表的なアイテムをラインナップ。シンプルで上質な世界中のあらゆる人の生活を豊かにするための服、ユニクロの『LifeWear』は旅のお供や、お土産にも最適です。



5 食彩通り

関西初

国内空港初

業種：フードコート (和定食 / 天ぷら / 親子丼 / ラーメン)

日本の食文化を代表する名店や、食通を唸らせる人気店と、この場所でしか出会えないコラボレーションを予定しています。旅の出発前に、日本の「おいしい」をギュッと詰め込んだ、ここでしか味わえないグルメ体験をお届けします。



6 フレッシュ

関西初

業種：ヘルシーフード

栄養たっぷりのスナック、心も満たすパスタ、そして搾りたてのフレッシュジュースでリフレッシュしましょう。「フレッシュ」は、ヘルシーで元気になれる美味しさをお届けする、旅のお供にぴったりのスポットです。



新規出店店舗紹介 (Funエリア)

1 カワイイ バズ

業種：キャラクターグッズ

日本で人気の「かわいい」キャラクターたちが勢ぞろいする夢のようなショップ。サンリオなどのキャラクターグッズがぎゅぎゅっと詰まった夢の空間を演出します。「え、空港にこんなKawaii世界があったの!？」とバズること間違いなし。



2 サクラ ボヤージュ

関西初

業種：旅行用品 / 土産雑貨販売

関西発祥のステッカーブランドを中心に、ポップでスタイリッシュな土産雑貨を取り扱っています。「Cool Japan」なお土産や小物を取り揃え、つい足を止めてしまうようなワクワクするような店舗です。



3 コビスト ビフテキのカワムラ

新業態

関西初

国内空港初

業種：ステーキ

世界に誇る神戸ビーフのステーキを、もっと気軽に。ビフテキのカワムラの新ブランドとして誕生した「コビスト」が関西国際空港に初出店！旅の前後に、少し贅沢なひとときをお楽しみください。



新規出店店舗紹介（Funエリア）

4 ユニバーサル・スタジオ・ストア

国内空港初

業種：オリジナル雑貨

2026年に25周年を迎えるユニバーサル・スタジオ・ジャパンが、オフィシャルショップを関西国際空港内に初出店。パークの興奮と感動をそのまま持ち帰れるオリジナルグッズを豊富に取り揃えて、皆さまをお待ちしています。



新規出店店舗紹介 (Peacefulエリア)

1 ベっぴんさん。

国内空港初

業種：美容機器 / 健康アイテム

空港初のヘルス&ビューティー専門店。最新の美容機器や健康アイテムを多数取り揃え、美容機器の体験コーナーを設置。フェイスクア、ボディケア、リフレッシュグッズまで、“美”と“健康”をキープできるアイテムでワンランク上の自分に。



2 釜めしとお抹茶 紬

新業態

関西初

国内空港初

業種：和食レストラン

釜めしをテーマに、和カフェTsumugiから派生した新業態「釜めしとお抹茶 紬」が関西国際空港にNEW OPEN！和のモチーフや色を取り入れた居心地の良い空間で、ここでしか味わえないこだわりの釜めしを中心としたお食事や、限定スイーツ、お抹茶をお楽しみいただけます。



3 福寿園

新業態

業種：日本茶 / 茶器 / 茶道具

福寿園は寛政二年(1790年)の創業以来、皆様に美味しい宇治茶を味わっていただきたいという思いで、品質の良さを追求し続けてきました。「世界の人々にお茶を囲む時間を愉しんでいただきたい」そんな思いから厳選された品質の宇治茶を、日本品質の茶具とともにご提案致します。



新規出店店舗紹介（Peacefulエリア）

4 マツモトキヨシ

業種：ドラッグストア

海外の方におみやげとしても使える人気の商品や出国時に必要な医薬品・化粧品・旅行用品などドラッグストアとしての必需品を取り扱っております。



新規出店店舗紹介（Apron Sideエリア）

1 タリーズコーヒー

業種：コーヒーショップ

世界各国より厳選したコーヒーや、一杯一杯手作りのエスプレッソドリンクを提供し、スペシャルティコーヒーを気軽に体験していただけるコンセプトショップです。コーヒーによく合うサンドイッチなどの軽食もご用意しております。





関西エアポート株式会社は、オリックス株式会社と VINCI Airports（ヴァンシ・エアポート）を中核とするコンソーシアムにより設立されました。関西国際空港（KIX）および大阪国際空港（ITAMI）の運営を新関西国際空港株式会社から引継ぎ、2016年4月1日より両空港の運営会社として事業を開始しています。

また、2018年4月1日からは関西エアポート株式会社の100%出資会社である関西エアポート神戸株式会社が、神戸空港（KOBE）の運営を神戸市から引継ぎ、事業を開始しました。

“One 関西エアポートグループ”として、空港の安全とセキュリティを最優先に、適切な投資と効率的な運営によって国内外からの空港利用者へのサービスを強化してまいります。また、関西3空港の可能性を最大限に引き出し、地域コミュニティへの貢献につなげてまいります。

詳しくは、関西エアポートグループホームページ: www.kansai-airports.co.jp/ をご参照ください。

関西エアポート株式会社（関西国際空港および大阪国際空港の運営）

| | | | |
|------|--|----|---|
| 本社 | 大阪府泉佐野市泉州空港北1番地 大阪市西区西本町一丁目4番1号（登記上） | 株主 | オリックス株式会社 40%、 ヴァンシ・エアポート 40%、 その他の出資者 20% ¹ |
| 代表者 | 代表取締役社長 CEO 山谷 佳之 代表取締役副社長 Co-CEO ブノア・リュロ | | |
| 事業内容 | 関西国際空港および大阪国際空港の運営業務、管理受託業務等 | | |

関西エアポート神戸株式会社（神戸空港の運営）

| | | | |
|------|--|----|------------------|
| 本社 | 兵庫県神戸市中央区神戸空港1番 | 株主 | 関西エアポート株式会社 100% |
| 代表者 | 代表取締役社長 CEO 山谷 佳之 代表取締役副社長 Co-CEO ブノア・リュロ | | |
| 事業内容 | 神戸空港の運営、維持管理業務等 | | |



オリックスグループについて

1964年に設立されたオリックスグループは、法人金融、産業/ICT機器、環境エネルギー、自動車関連、不動産関連、事業投資・コンセッション、銀行、生命保険など、多角的に事業を展開する企業グループです。現在は、世界約30カ国・地域において、約34,000人の役職員により事業を展開しています。

オリックスグループの社会における存在意義は、「世の中がよりよい方向に進むきっかけとなる、“未来をひらくインパクト”をもたらすこと」です。このPurposeを軸に、グローバルで一体となり、社会に貢献してまいります。

詳細は <https://www.orix.co.jp/grp/> をご覧ください。



世界有数の空港運営事業者であるヴァンシ・エアポートは、14カ国において70以上の空港を運営しています。総合インテグレーターとしてのノウハウを駆使して空港の開発、資金調達、建設、運営を行うとともに、その投資能力と専門知識を活かした空港運営の最適化、施設改修、環境経営推進に取り組んでいます。

ネットワーク全体で2050年までに温室効果ガスの排出量を実質ゼロにするため、2016年から他の空港運営事業者に先駆けて国際的な環境戦略を展開しています。

詳細は www.vinci-airports.com をご覧ください。

¹ 株式会社アシックス、岩谷産業株式会社、大阪瓦斯株式会社、株式会社大林組、オムロン株式会社、関西電力株式会社、近鉄グループホールディングス株式会社、京阪ホールディングス株式会社、サントリーホールディングス株式会社、株式会社JTB、積水ハウス株式会社、ダイキン工業株式会社、大和ハウス工業株式会社、株式会社竹中工務店、南海電気鉄道株式会社、西日本電信電話株式会社、パナソニックホールディングス株式会社、阪急阪神ホールディングス株式会社、レンゴー株式会社、株式会社池田泉州銀行、株式会社紀陽銀行、株式会社京都銀行、株式会社滋賀銀行、株式会社南都銀行、日本生命保険相互会社、株式会社みずほ銀行、三井住友信託銀行株式会社、株式会社三菱UFJ銀行、株式会社りそな銀行、株式会社民間資金等活用事業推進機構

関西国際空港 T1リノベーションについて

2025.9.19



Shaping a New Journey



T1リノベーションの全体概要

■基本コンセプト ～Terminal 1の再設計～

国際線キャパシティ拡大

近年のインバウンド急増に対応すべく、国内線と国際線の配置を見直し、国際線を南北一体運用可能なレイアウトに見直しました。

（国際線ビル内面積 + 25%、使用可能スポット + 6 スポット）

関西国際空港全体の国際線キャパシティを**4,000万人/年**に引き上げました。

※2019年度旅客数：約2,200万人

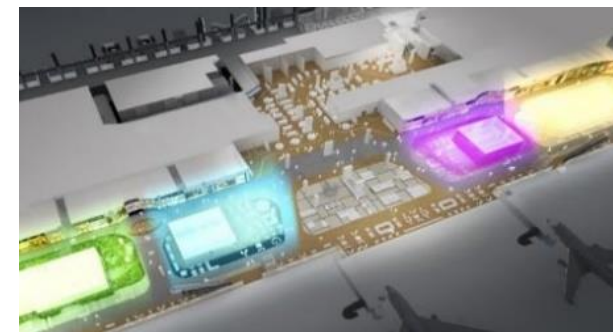
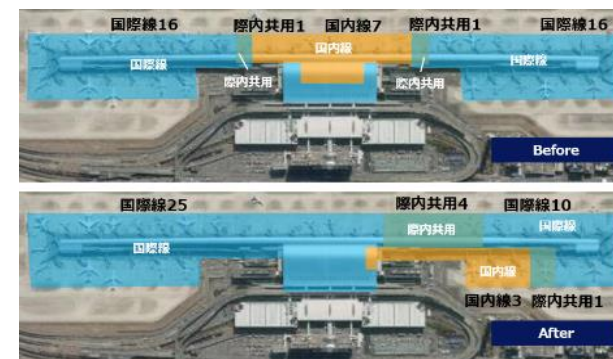
エアサイド エリアの充実

新国際線出発エリア（中央部分）の**面積を60%拡大**し、商業エリアを4つの異なる雰囲気ゾーンにゾーニング。

お客様の気分に合わせて搭乗までの時間を過ごしていただけます。

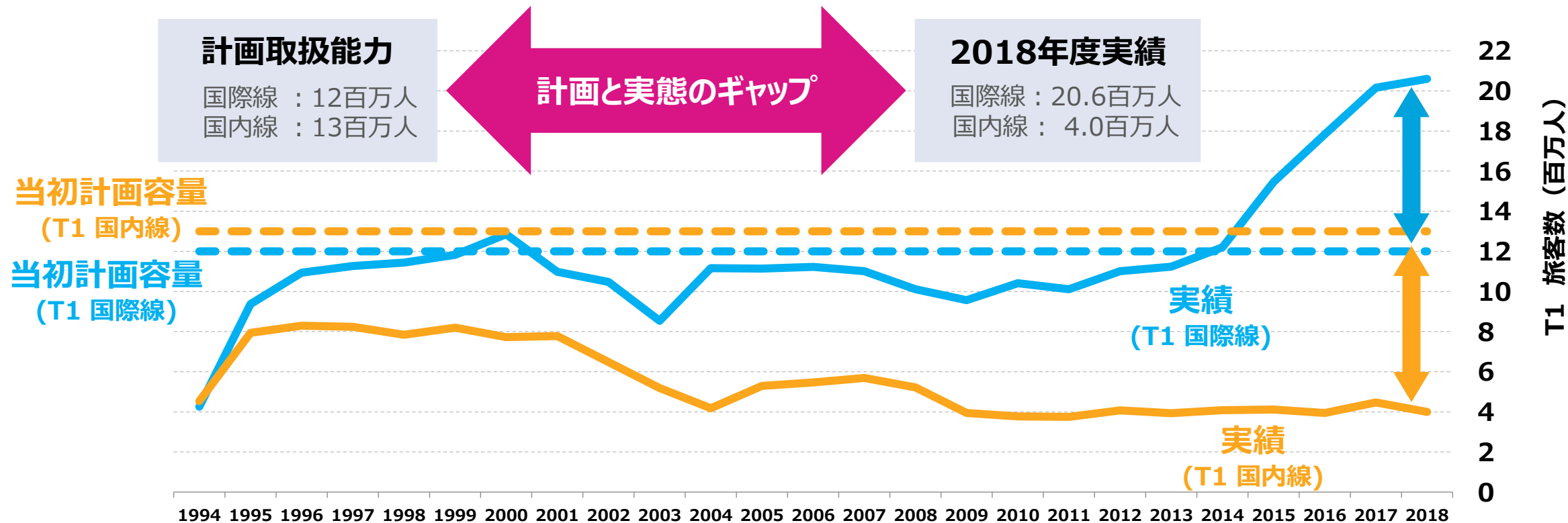
旅客体験の 向上

スマートレーンなどファストトラベルの推進、出発エリアの拡大により、お客様に快適な時間をより多くご提供します。



関西国際空港全体でコロナ禍前実績の約2倍となる国際線キャパシティに

これまでの第1ターミナルビル運用状況



ギャップを解消し、既存のターミナルビルを最大活用

T1リノベーションのスケジュール



Phase1について（2022年10月26日オープン）

● 国際線/国内線エリア配置の変更

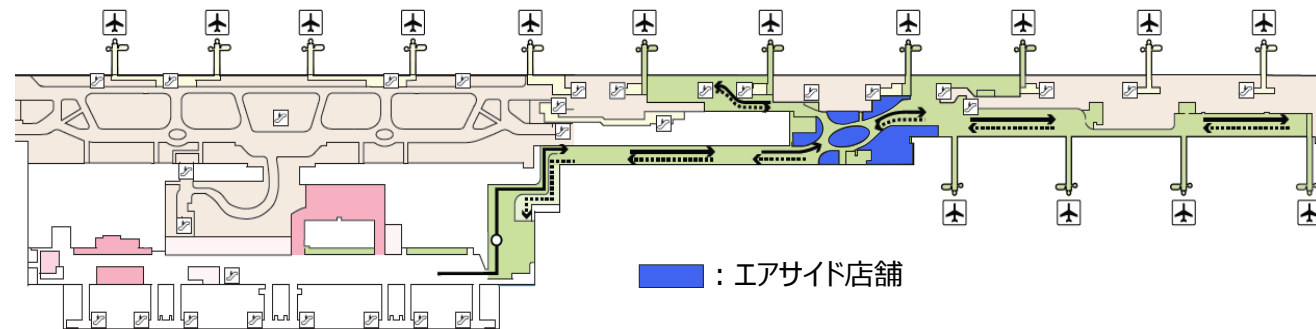
- 国際線スポット増（34スポット → 40スポット）

● 新国内線エリアオープン

- 国内線出発口を1か所に集約
- 保安検査後のエリア（エアサイド）に6店舗を出店
- ANA、JALのラウンジ利用者向けの共用ラウンジをオープン

● 国際線到着口の変更

- 国際線到着口のを中央寄りに変更
- 国際線到着時の税関検査場を中央に集約



Phase 2 について（2023年12月5日オープン）

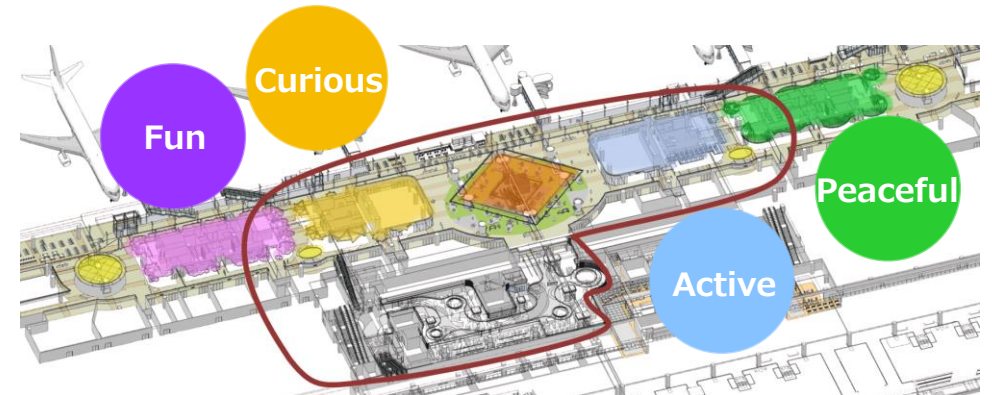
● 出国審査場の中央集約

- 南北の出国審査場を中央に集約し、温かみがあり、日本らしさを感じられる空間に



● 日本の国際空港として最大規模となるウォークスルー型免税店

- 約2,500㎡を誇るエリアに日本免税店では初出店となるブランドや定番のお土産菓子など豊富なラインナップをそろえた総合免税店
- 店内には事前予約商品の受け取りカウンターやお菓子を専用端末で注文する新システムを導入
- コンセプトはNature & Culture Harmony（日本らしい自然と文化の調和）



● PLAZA・4 MOOD

- PLAZAには解放感のあるウェーティングスペースを配置し、日本の旅・KIXを強く記憶に残すラストシーンの場を提供
- Moodエリアにおいては、お客さまの気分に合わせて過ごせるよう飲食店と物販店が混在した商業エリアを展開



Phase 3 について（2025年3月27日オープン）

● 国際線ラウンジを1か所に集約

- 第1ターミナルビルに就航している航空会社のラウンジ利用者向けの共用ラウンジ
- スペースの効率化によってより広い空間を提供
- KIXにしかないラウンジを目指して「古都と都市」をコンセプトとしたKIX Lounge Kansaiと、最上級クラスを対象としたより高級感を提供するKIX Lounge Premiumの2種類のラウンジを運営



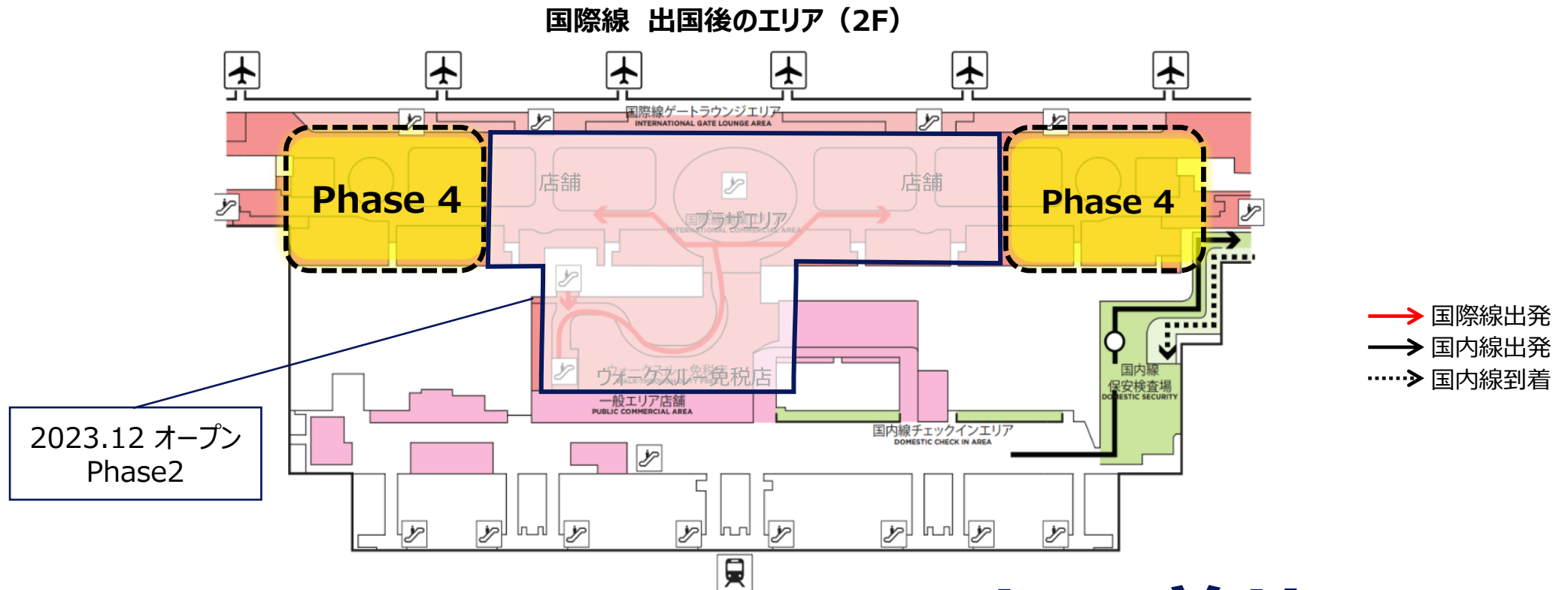
● 4階商業エリア

- 4階国際線出発エリア、3階国際線到着エリア、2階フードコート「Tasty Street」内の3箇所に計13店舗がオープン
- 飲食、物販、免税、サービス施設などご利用になるお客さまの幅広いニーズに対応



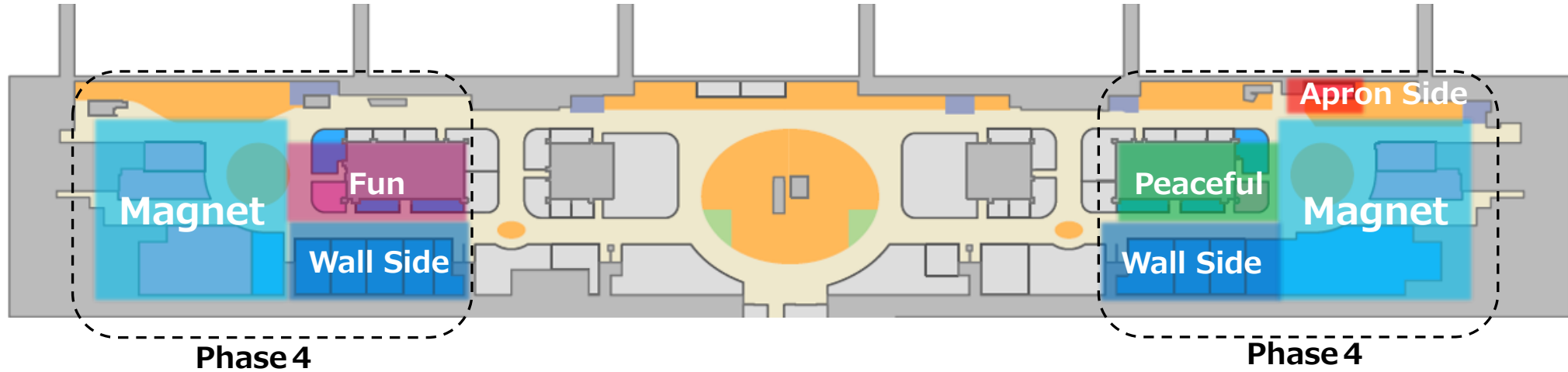
Phase 4について（2026年夏オープン予定）

- 南北に商業エリアが拡張し、物販店や飲食店など新たに23店舗がオープン
- フードコートやお菓子売り場の拡大など、お客さまの幅広いニーズに対応



Phase4完成後の出国エリア面積 リノベ前比+60%

Phase 4について（2026年夏オープン予定）



● 4MOODの「Fun」「Peaceful」のエリアを拡張

Peaceful 心も身体も自然体で、ゆったりと楽しめる雰囲気を提供

Fun 誰もがパッと見てわかる陽気さを、気軽にワイワイ楽しめる雰囲気を提供

● 新たに「Magnet」エリアを整備

Magnet 最後の日本の思い出としてのお土産の購入や様々な食事の体験を提供

